

Коммерческое предложение

Zotye T600 1.5

от 30 649,13 рублей с учетом НДС

Двигатель: Объём 1498 куб.см.

Трансмиссия: КПП, 5-ступенчатая

Привод: Передний на 2 колеса



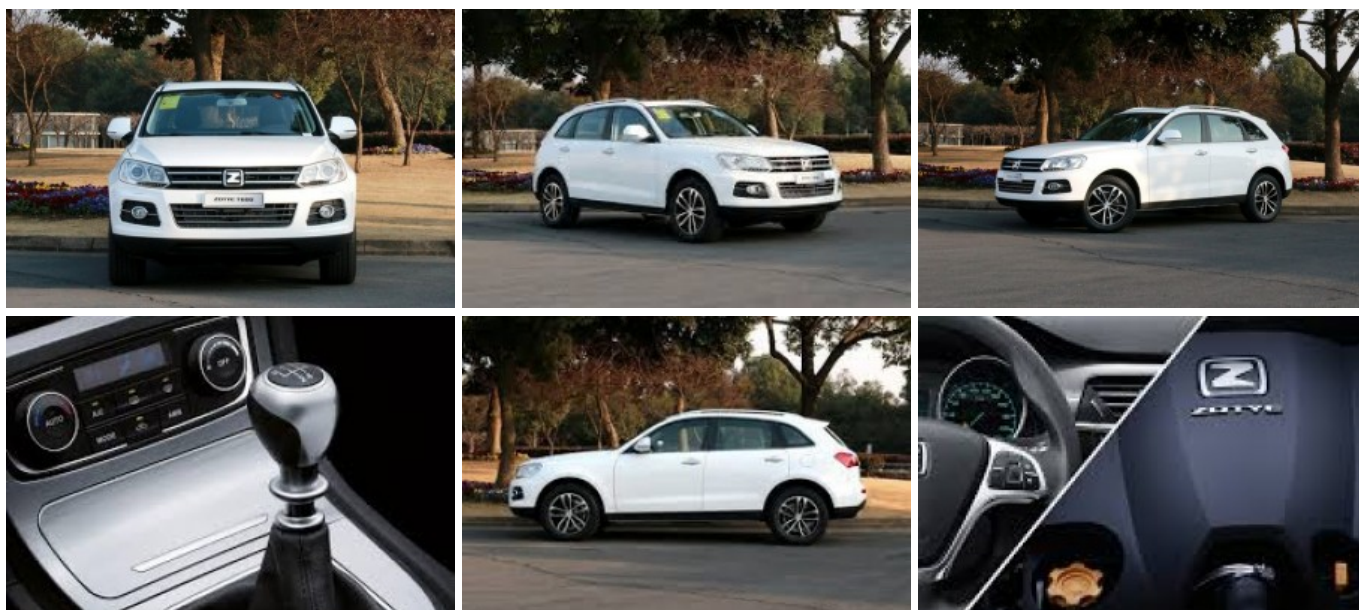
Описание

Zotye T600 – современный кроссовер класса «К1» с передним приводом. Модель поставляется в комплектации Luxury, Royal, поэтому покупатель получает автомобиль, оснащённый кожаным салоном, датчиками дождя и света, иммобилайзером и другими полезными опциями. Кроссовер Zotye T600 1.5 станет полезным приобретением как для личного, так и для корпоративного использования.

При отгрузке покупателю предоставляются все необходимые документы для регистрации в ГАИ (акт приемки-передачи, паспорт транспортного средства, копия одобрения типа транспортного средства/ свидетельство о безопасности конструкции транспортного средства).

Гарантия - 36 месяцев или 100 000 км. пробега

Фото





Особенности Zotye T600 1.5



Двигатель

- ZOTYE T 600 1.5 Turbo
- Тип двигателя SAIC 15S4G
 - Максимальная мощность (кВт/об) 109,8/5500
 - Максимальная скорость (км/час) 180
 - Расход топлива в городском режиме (л/100 км)* 8,9
 - Объем топливного бака (л) 60



Подвеска

- Передние тормоза, задние тормоза Диск
- Передняя подвеска Система МакФерсон
- Задняя подвеска Многорычажная независимая подвеска



Привод

- Рулевое управление с гидроусилителем
- Привод передний

Технические характеристики

Двигатель ZOTYE T 600 1.5 Turbo

ZOTYE T 600 1.5 Turbo

Параметры двигателя 1498 см³

Тип двигателя SAIC 15S4G

Максимальная мощность (кВт/об) 109,8/5500

Максимальная скорость (км/час) 180

Расход топлива в городском режиме (л/100 км)* 8,9

Объем топливного бака (л) 60

Трансмиссия

Трансмиссия 5-ступенчатая механическая КП

Комплектация

Система безопасности

Электронная система стабилизации, ABS+EBD

Подушки безопасности (водитель + пассажир)

Передние боковые подушки безопасности

Система распределения тормозных усилий

Иммобилайзер, противоугонная система

Система сигнализации не пристёгнутого ремня водителя

Система сигнализации не пристёгнутого ремня пассажира

Трехточечные ремни безопасности (передние)

Трехточечные ремни безопасности с преднатяжителем для всех пассажиров

Задние трехточечные ремни безопасности

"Детский" замок, система детского сидения (изо фикс)

Система освещения

Передние галогеновые лампы, дневной свет

Корректор фар с ручной настройкой, передние противотуманные фары / Royal

Регулировка подсветки приборов, третий стоп-сигнал

Наружное оборудование

Задний стеклоочиститель, передние безкаркасные дворники

Электрическое управление боковых зеркал заднего вида, подогрев боковых зеркал / Royal

Рейлинги на крыше под установку багажника

Алюминиевые колесные диски, удобные пороги для посадки в автомобиль

Внутреннее оборудование салона

Отделка сидений кожа/ткань

Регулировка водительского сидения в 6 направлениях, ручная

Регулировка пассажирского сидения в 4 направлениях, ручная

Складывающиеся задние сидения в пропорции 40/60

Потолок салона из высококачественного материала

Солнцезащитные козырьки с зеркалом

Регулируемая рулевая колонка

Регулируемое затемнение зеркала заднего вида

Система помощи при парковке / датчики / Royal

Центральный подлокотник, задний подлокотник с подстаканником, карман для очков

Задние динамики, задняя подсветка салона, сигнализация открытой двери

Оборудование для комфорта

Интеллектуальная система управления (CAN BUS) , маршрутный компьютер

Ключ-метка для запуска системы двигателя, многофункциональный руль / Royal

Интеллектуальный ключ с функцией открывания багажника

Электрические стеклоподъемники на 4 двери

Система остановки закрывания окна при помехе

Автомагнитола (MP3+USB+IPOD+Bluetooth), динамики – 6 шт.

Салонный фильтр тонкой очистки

Ручное управление кондиционером

Амортизаторы капота

Характеристики

Легковой автомобиль ZOTYE T 600 1.5 Turbo

Трансмиссия	5-ступечантая механическая КП
-------------	-------------------------------

Привод	Передний на 2 колеса
--------	----------------------

Основная информация

Габаритные размеры (мм)	4631X1893X1694
-------------------------	----------------

Колесная база (мм)	2807
--------------------	------

Клиренс (мм)	185
--------------	-----

Масса снаряженного автомобиля (кг)	1616
------------------------------------	------

Полная масса (кг)	1951
-------------------	------

Объем багажного отделения (л)	344
-------------------------------	-----

Параметры колеса	235/65 R17
------------------	------------

Параметры двигателя

Тип двигателя	SAIC 15S4G
---------------	------------



Максимальная мощность (кВт/об)	109,8/5500
Максимальная скорость (км/час)	180
Расход топлива в городском режиме (л/100 км)	8,9
Объем топливного бака (л)	60
Данные подвески	
Передние тормоза, задние тормоза	
Передняя подвеска	Система МакФерсон
Задняя подвеска	Многорычажная независимая подвеска
Рулевой привод	с гидроусилителем
Привод колес	Передний
Условия предоставления гарантий: 36 месяцев или 100 000 км. пробега	